

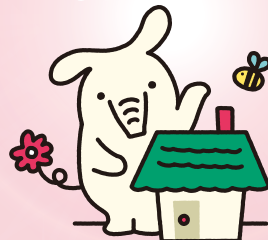


住宅ローン

お申込期間 令和4年4月1日(金)～6月30日(木)

保証料は金利に含んでおります

固定変動金利選択型



©よりそう

3年 固定型

適用金利

年0.68%

●基準金利 年3.17%

5年 固定型

適用金利

年0.78%

●基準金利 年3.44%

10年 固定型

適用金利

年0.98%

●基準金利 年3.57%

固定金利特約期間終了後は変動金利となりますが、ご希望により再度3年・5年・10年いずれかの年数の固定金利を終了時点の基準金利から

年▲1.90%

にて設定いただけます

全期間固定金利
もお選びできます。

年1.78%

- 上記の金利プラン適用対象者:当JAの(准)組合員の方、または(准)組合員に加入していただける方。
- 市場金利の動向によっては、お取扱期間中でも上記の金利を変更する場合がございます。
- 基準金利は毎月見直しさせていただきます。

(令和4年4月1日現在)

- 本店 帯広市川西町西2線61番地1
TEL 0155-59-2111
- 稲田支店 帯広市西2条南34丁目23番地
TEL 0155-48-2911
- 大空支店 帯広市大空町12丁目2番地3
TEL 0155-48-5888

- 帯広中央支店 帯広市西5条南9丁目1番地1
TEL 0155-22-3131
- 西帯広支店 帯広市西23条南2丁目1番地10
TEL 0155-37-3955
- みなみ野支店 帯広市南の森西1丁目1番地1
TEL 0155-47-6680